



色の特性を知って活用してみよう! ~色相編~

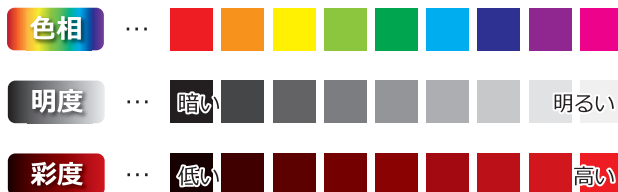
コミュパレでは「自分たちの想いが伝わる・届けられるデザイン」の作成方法や、印刷物作りのヒントになる情報を発信していきます。今回は、各色の紹介をしてきたVol.10までのまとめとして、色彩の基本的知識『色の三属性』のうちの1つである『色相』についてご紹介していきます。

色の三属性とは?

色の三属性は、色が持つ**色相・明度・彩度**の3つの属性のことです。色相は、過去のコミュパレで紹介した赤色や青色などの色みの性質、明度は色の明るさ、彩度は色の鮮やかさを表します。色の三属性は、色を理解する上で非常に重要な基本的な知識となっています。多くの人が色の三属性について理解して活用することで、曖昧な色を可能な限り正確に伝えることができるようになるのです。



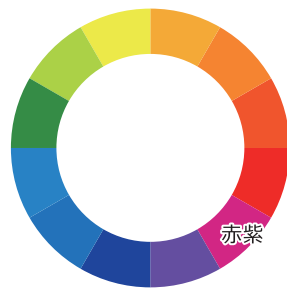
色の三属性の中から今回紹介する『色相』は、コミュパレvol.1~10の総まとめにもなっているよ!
『明度』『彩度』もとっても重要な属性だから、今後のコミュパレで詳しく紹介するね。



光による色の変化

色には、赤み・黄み・緑み・青みのような色みを感じられる**有彩色**と、明るい・暗いという明度の差のみで色みを感じられない**無彩色**があり、有彩色が持つ色みの質を**色相**といいます。右図のような、虹色のカラフルな輪を見かけたことはないでしょうか? これは**色相環**といい、色相環の色の配列は**光のスペクトル***が元になっています。光の波長が長い方から短い方へ赤→橙→黄→緑→青→紫と、虹の色のように連続的に変化します。虹には赤紫がないですが、赤と紫を混ぜた赤紫を入れて補うことで、環状にした色相環として表しています。

*分解した可視光(人間の目に見える電磁波)を、色の移り変わる順に並べたもの。色の違いは波長の違いであり、赤色は波長が長く、紫色は波長が短い。

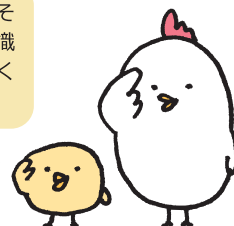


調和する配色

色彩調和論の考え方として『色相環において、幾何学的な位置から選ばれた色は調和する』とある通り、色相環は色の組み合わせを考える上でとても役に立っています。色の研究をした人物は歴史上に多くいますが、中でもアメリカの色彩学者・ジャッドは現代色彩科学の発展に大きく寄与しました。ジャッドは過去の色彩調和論を研究し、色彩調和は好き嫌いの問題であるとしながらも、調和の取れた配色を作る方法を次の4つにまとめています。これは**ジャッドの4つの原理**と呼ばれています。

- 秩序の原理** ... 色相環等から規則的に選ばれた色は調和する
- 親近性の原理** ... 自然界の風景のような、私たちになじみのある見慣れた色は調和する
- 共通性の原理** ... 何らかの共通性、類似性がある色は調和する
- 明白性の原理** ... 色が明瞭に見える配色は調和する

この4つの原理についてやその他の色相についての知識は、今後のコミュパレで詳しく紹介していくよ!



お客様が作成された印刷物のご紹介

デザイン作成のヒントが見つかるかも!? ジムブレーションのお客様が実際に作成された印刷物を例に挙げ、「どんな部分にこだわっているのか」「想いを伝えるためにされている工夫」等を皆様にご紹介していきます。

ワークサポートやないづ 様 A4サイズ/片面カラー印刷

どんな印刷物?

施設に訪れた方や保護者の方へ配布している、施設紹介のチラシです。

お客様のこだわり Point 01

背景色を暖色系のオレンジ色にして、温かみを感じられるようにされているそうです。

就労継続支援B型・生活介護

ワークサポートやないづ



data 1. 働く

紙箱折り・ハンガー加工・イレーザ加工・学用品袋詰め・自主製品・施設外就労（除草作業・浴室清掃等）
できることから始めよう。

data 2. 創る

紙工作（貼り絵、巻き巻き絵画、お花紙アート、紙コップ工作他）・塗り絵・スクラッチアート
個性を伸ばそう。



data 3. 動く

リズム体操・散歩・ウォーキング・ビーチボール・風船バレー・音楽活動他
心も体も軽やかに。

data 4. 楽しむ

社会見学・体験活動・ピクニック・ドライブ・テイクアウト・外食・喫茶の会・スイーツの会・ボウリング・カラオケ・交流会他
笑って、笑って、幸せ充電。



お客様のこだわり Point 02

全体的に見やすくなるように写真と文章のバランスを工夫して、文章部分にはそれぞれ見出しをつけているそうです。

お客様のこだわり Point 03

実際に施設内で作成した作品を見てもらえるように、写真を切り取って掲載しているそうです。

お客様のこだわり Point 04

「お問合せ」の部分は、見やすさを重視して背景色を白色にされているそうです。

伝わる印刷物作りのコツ

- ・ 伝えたいイメージに合わせた色を選ぶ
- ・ 文章に合った写真やイラストを使用する
- ・ 目立たせたい箇所は色や書体を変える等、差をつける

お問い合わせ

058-270-0392

住所：岐阜市柳津町下佐波西1-15

ワークサポートやないづ [検索](#)